



GERMANY

MATHEO



آب مرکبات گیری

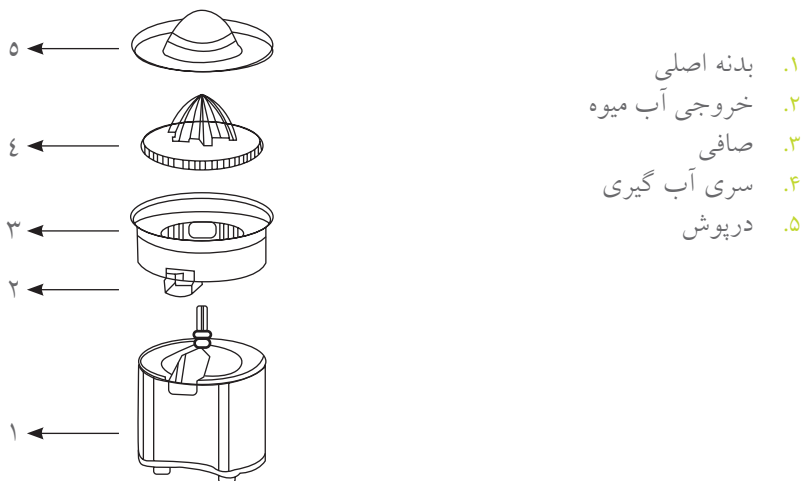
MCS 40 W

English ■

فارسی ■

مشتری گرامی ضمن تشکر از حسن سلیقه و اعتماد شما به برند فلر
امیدواریم از کار با این دستگاه لذت ببرید.

توصیف دستگاه



توصیه های ایمنی

پیش از استفاده از دستگاه لطفاً تمامی دستورالعمل های این کتابچه را با دقت مطالعه نمایید.

۱. ضمانت نامه و همینطور فاکتور خرید دستگاه را حتی المقدور حفظ نمایید.
۲. این دستگاه برای استفاده معمولی یعنی استفاده در مقادیر کم طراحی شده است و هرگونه استفاده صنعتی، کالا را از گارانتی خارج خواهد کرد.
۳. همیشه زمانی که از دستگاه استفاده نمی کنید، همچنین هنگام تمیزکاری و پیش از باز و بسته کردن دستگاه، آن را از برق بکشید.
۴. از بازی کردن کودکان با دستگاه جلوگیری نمایید.
۵. دستگاه و سیم برق را بصورت دوره ای بررسی نمایید. در صورت رویت هرگونه آسیب دیدگی، استفاده از آن را متوقف نمایید.
۶. از تعمیر کردن دستگاه بپرهیزید. به منظور پیشگیری از هر گونه خطر، تعمیرات دستگاه را تنها به عهده تعمیرکاران مراکز خدمات مجاز بسپارید.
۷. سیم برق دستگاه در صورت هرگونه آسیب دیدگی، باید توسط تعمیرکاران

متخصص تعویض شود.

۸. از آویزان ماندن سیم برق بر لبه میز و یا تماس آن با سطوح داغ جلوگیری نمایید؛ همچنین دستگاه را در معرض نور مستقیم آفتاب قرار ندهید.
۹. هیچوقت دستگاه را در هنگام کار ترک نکنید. در صورت عدم استفاده، حتی برای یک دقیقه، آن را از برق بکشید.
۱۰. به هیچ وجه از قطعات جانبی کالاهای غیر استفاده نکنید.
۱۱. از خیس شدن کالا جلوگیری نمایید؛ با دست خیس از دستگاه استفاده نکنید.
۱۲. از این دستگاه تنها برای مقاصد تعریف شده دستگاه استفاده نمایید.
۱۳. از گرفتن قطعات در حال چرخش خودداری نمایید. صبر نمایید تا کامل متوقف شوند.
۱۴. استفاده افراد کم توان ذهنی و جسمی و همین طور افراد کم سن و کم تجربه از دستگاه باید با نظارت و آموزش بزرگسالان انجام شود، به نحوی که آن ها کاملاً از خطرات احتمالی مطلع باشند.
۱۵. پیش از هرگونه اعمال تغییرات در سری ها و قطعات جانبی، دستگاه را خاموش نمایید.
۱۶. کودکان را آموزش دهید تا بدانند نباید با چنین دستگاهی بازی کنند.

توصیف عملکرد دستگاه

۱. از منطبق بودن ولتاژ پریزتان با ولتاژ مذکور در لیبل دستگاه مطمئن شوید.
۲. از پریز مناسب استفاده نمایید.
۳. یک ظرف یا لیوان زیر خروجی آب میوه قرار دهید.
۴. نیمه میوه را بر روی سری آبیگری قرار دهید؛
- سری خود شروع به چرخیدن می کند. (تصویر a)
۵. پس از ریزش، خروجی را به بالا بکشید تا قطرات آب میوه بر زمین چکه نکند. (تصویر b)



b

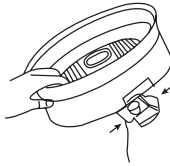


a

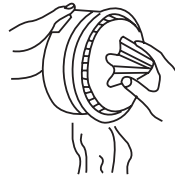
۱. لطفا ابتدا دوشاخه را از برق بکشید.
۲. سری آبگیری، درپوش و صافی را پس از جدا کردن از بدنه اصلی، به صورت معمولی با آب بشوید. (تصاویر c/e) (قابلیت شست و شوی اجزای جداشونده در ماشین ظرف شویی)
۳. بدنه اصلی را با دستمال نم دار پاک نمایید. (تصویر d)



d



e



c

بازیافت

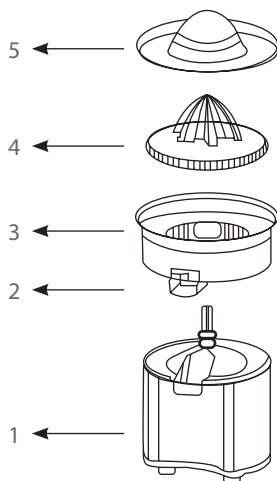
در حفظ محیط زیست نقش موثر بازی کنید!
به آیین نامه های زیست محیطی احترام بگذاریم: دستگاه برقی رده خارج خود را به نزدیک ترین مرکز مجاز بازیافت حمل نماییم.



Dear customer!
Thanks for your worthwhile choice and confidence to Feller brand.
We really hope that you enjoy operating this product.

Description of Appliance

1. Juicer body
2. Juicer nozzle
3. Juicer cover
4. Juicer head
5. Juicer presser



Safety instructions

Before using this appliance, read the user instructions carefully

1. Keep these instructions, warranty card, purchase receipt and, if possible, the box, together with inner packaging
2. This appliance is only for domestic use, and not for commercial use.
3. Always disconnect the appliance from the supply if it is left unattended and before assembling, disassembling or cleaning.
4. Do not allow children to use the appliance.
5. Inspect the power cable and appliance regularly. If any defect is found, do not operate.
6. Do not attempt to repair the unit yourself. It must be repaired by qualified technicians to avoid any hazard.

7. Defective power cord may only be replaced with an equivalent unit by qualified technicians.
8. Keep the appliance and cable away from direct radiant heat from the sun, from damp, from sharp edges and other dangers
9. Never use your appliance without paying attention! Always unplug the unit when not in use, even for a moment.
10. Never use any accessories or parts from other manufacturers.
11. Never immerse the unit in water or any other liquids, or come into contact with them. Do not use it with wet hands.
12. Use this appliance only for its intended purpose.
13. Specific safety instructions for this appliance.
14. Never touch the rotating tools while still in motion; always wait for them to stop.
15. Never use this appliance to mix or stir anything other than foods.
16. If the supply cord is damaged, it must be replaced by the manufacturer, its service agent or a qualified person in order to avoid a hazard.
17. This appliance is not intended for use by persons (including children) with reduced physical, sensory or mental capabilities, or lack of experience and knowledge, unless they have been given supervision or instruction concerning use of the appliance by a person responsible for their safety.
18. Switch off the appliance before changing accessories or approaching parts that move in use.
19. Never use other accessories than those supplied with the appliance.
20. Children should be supervised to ensure that they do not play with the appliance.

How to use

1. Please check the power whether suitable or comply with product specification.
2. Please insert the plug into the right socket.
3. Please put a cup or jag under the juicer nozzle.
4. Please put the fruit on the juicer head then it will start working (Photo a).
5. Please remember up the juicer nozzle after using to avoid any juicer leak out (Photo b).



b



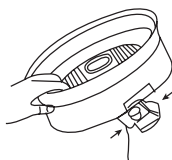
a

How to Cleaning

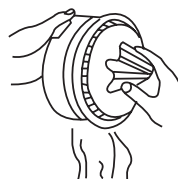
1. Please taken off the plug first
2. Please wash juicer cover, head, and presser under normal water after taken off from the unit (photo c & e).
3. Please use the dry cleaning cloth to wipe off the unit. Please do not wash it under water (photo d).



d



e



c

Environment friendly disposal



You can help protect the environment!

Please remember to respect the local regulations: hand in the non-working electrical equipments to an appropriate waste disposal centre. The packaging material is recyclable. Dispose of the packaging in an environmentally friendly manner and make it available for the recyclable material collection-service.



GERMANY

MATHEO



■ English

■ فارسی

Citrus Squeezer

MCS 40 BK