



ترازوی آشپزخانه

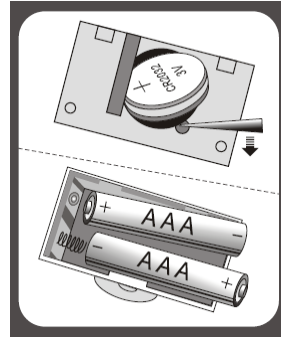
KS 508

مدل اول: یک عدد باتری لیتیومی سه ولتی (CR2032) در دستگاه موجود است.

قبل از استفاده لطفاً کاغذ محافظ را از باتری جدا کنید.

مدل دوم: از دو عدد باتری نیم‌قلم (در دستگاه موجود نیست) استفاده کنید.

۱. در محفظه‌ی باتری در پشت دستگاه را باز کنید.



مدل اول: یک عدد باتری لیتیومی سه ولتی (CR2032) در دستگاه موجود است.

قبل از استفاده لطفاً کاغذ محافظ را از باتری جدا کنید.

مدل دوم: از دو عدد باتری نیم‌قلم (در دستگاه موجود نیست) استفاده کنید.

۱. در محفظه‌ی باتری در پشت دستگاه را باز کنید.

۲. باتری مستعمل را بیرون بیاورید (در صورت لزوم با کمک شیئی نوک تیز)

۳. با قرار دادن یک طرف باتری در محفظه و سپس فشار دادن طرف دیگر باتری نو را در محفظه قرار دهید. لطفاً به قطب‌های صحیح توجه داشته باشید.

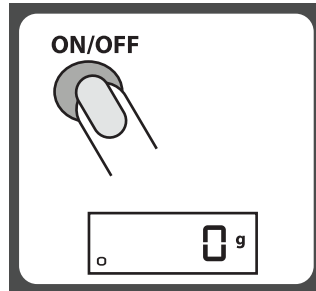
روش استفاده

۱. لطفاً دستگاه را روی سطحی صاف و محکم قرار دهید.

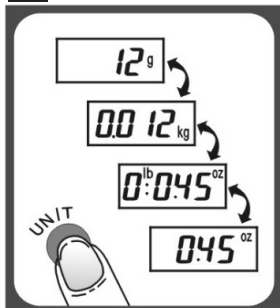
۲. قبل از روشن کردن ترازو، ظرفی (در صورت لزوم) روی آن قرار دهید.

۳. برای روشن کردن ترازو دکمه‌ی ON/OFF را فشار داده و رها کنید.

۴. قبل از شروع وزن‌کشی صبر کنید تا صفحه‌ی نمایش عدد صفر را نشان دهد.



روش تبدیل واحد وزن

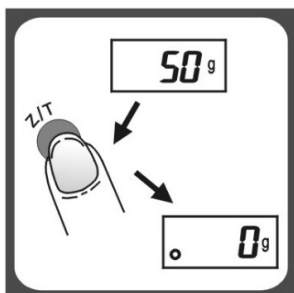


اگر ترازوی شما واحدهای متریک (کیلوگرم، گرم) و ایمپریال (پاوند، اونس) را پشتیبانی می‌کند، با فشار دادن دکمه‌ی UNIT واحد وزن‌گیری را تغییر دهید.

عملکرد ZERO یا TARE

جهت سنجش وزن چند ماده به صورت پشت سر هم و بدون برداشتن از کفه ترازو به ترتیب زیر عمل نمایید.

ترازو را روشن کرده و بعد از نمایش "0" ماده اول را قرار دهید. ترازو به صورت خودکار و بسته به مقدار وزن ماده، وارد یکی از شرایط وزن‌کشی ZERO یا TARE می‌گردد.

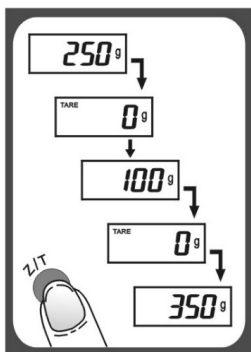


شرط اول: شرط ZERO

اگر وزن ماده کوچکتر یا مساوی ۴٪ ظرفیت ترازو باشد دستگاه وارد مد ZERO می‌شود.

(توضیح: اگر ظرفیت ترازو ۲۰۰۰ گرم باشد ۴٪ آن برابر با ۸۰ گرم و اگر ظرفیت ترازو ۵۰۰۰ گرم باشد ۴٪ آن ۲۰۰ گرم می‌باشد) در این شرایط بعد از هر بار وزن‌کشی با زدن دکمه ZERO یا T/Z (بسته

به مدل) ZERO یا T/Z (بسته به مدل) مقدار نمایش داده شده صفر می‌شود. در انتها با زدن دکمه ZERO/T/Z و برداشتن کل مواد از روی کفه ترازو مجموع وزن کل مواد با نماد منفی (-) نمایش داده می‌شود



شرط دوم: شرط TARE

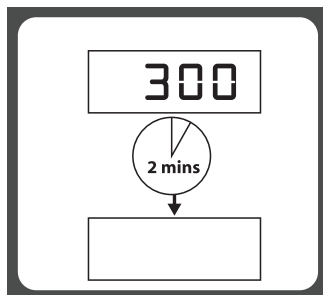
اگر وزن ماده بیشتر از ۴٪ ظرفیت ترازو باشد دستگاه وارد مد TARE می‌گردد. در مد TARE نماد T روی نمایش‌گر ظاهر می‌گردد.

(توضیح: اگر ظرفیت ترازو ۲۰۰۰ گرم باشد ۴٪ آن برابر با ۸۰ گرم و اگر ظرفیت ترازو ۵۰۰۰ گرم باشد ۴٪ آن ۲۰۰ گرم می‌باشد)

در این شرایط بعد از رویت وزن اولین ماده با زدن دکمه ZERO یا T/Z نمایشگر "0" می گردد، سپس ماده دوم روی ترازو قرار میگیرد و با زدن مجدد دکمه، مجموع وزن ماده قبلی و ماده فعلی نمایش داده می شود. این عمل به صورت پیوسته تا رسیدن به حداکثر ظرفیت اندازه گیری ترازو قابل انجام می باشد.

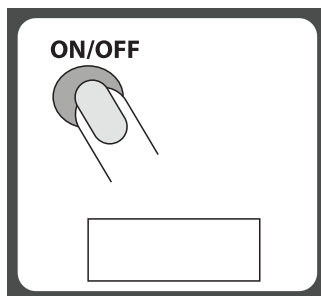
خاموش شدن اتوماتیک

وقتی صفحه ی نمایش به مدت دو دقیقه عدد صفر یا عدد وزن گیری را نشان دهد دستگاه به طور اتوماتیک خاموش می شود.



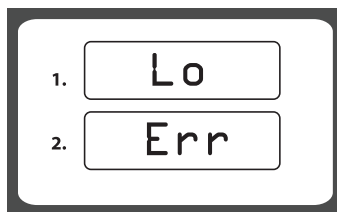
خاموش کردن دستی

برای افزایش عمر باتری دکمه ی ON/OFF را پس از استفاده فشار دهید تا دستگاه خاموش شود.



نشانه های هشدار آمیز

۱. باتری نو در دستگاه قرار دهید.
۲. بار بیش از اندازه! برای جلوگیری از آسیب به دستگاه، بار را از روی دستگاه بردارید.





صفرکردن میزان بار=TARE

بار منفی=---

بار صفر=*=

lb= بار بر حسب واحد پاوند

oz= بار بر حسب واحد اونس

g= بار بر حسب واحد گرم

kg= بار بر حسب واحد کیلوگرم

تمیزکاری و مراقبت

۱. ترازو را با دستمالی نسبتاً مرطوب تمیز کنید. ترازو را در آب یا مواد پاک کننده‌ی ساینده یا شیمیایی فرو نبرید.
۲. تمام اجزای پلاستیکی دستگاه باید بلافاصله پس از تماس با چربی، ادویه، سرکه و غذاهای رنگی یا معطر تمیز شود (از تماس دستگاه با آمیوه‌های دارای اسید سیتریک- آب مرکبات بپرهیزید).
۳. همیشه دستگاه را روی سطحی صاف و محکم قرار دهید. دستگاه را برای استفاده روی فرش قرار ندهید.

Note

.....

.....

.....

.....

.....

.....

.....

.....

.....

.....

.....

.....

.....

.....

.....

.....

.....

.....

.....

.....

.....

.....

.....

.....

.....

.....