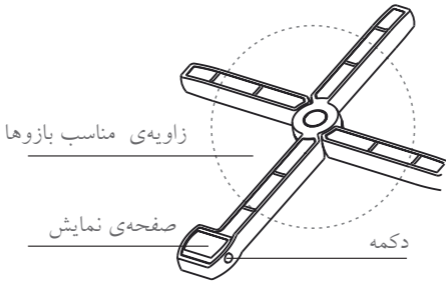




تـرازوی آشپزخانه

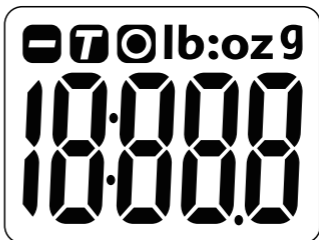
KS 506



- تصویر ترازو فقط به عنوان مرجع است. برای شناخت اجزاء، لطفاً به خود دستگاه مراجعه کنید.
- مطمئن شوید شیئی که می‌خواهید وزن‌کشی کنید در وضعیت مناسب روی بازوهای ترازو قرار دارد.

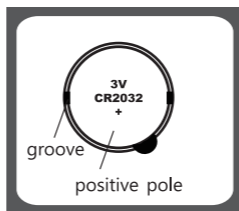
■ صفحه‌ی نمایش

7 وزن مجموع
- بار منفی
0 صفرکردن وزن
g گرم
lb:oz پاوند: اونس



آیکون‌های موجود روی صفحه‌ی نمایش فقط اشاره به تصاویر می‌کند. لطفاً برای آگاهی بیشتر به خود دستگاه مراجعه نمایید.

■ نصب یا تعویض باتری



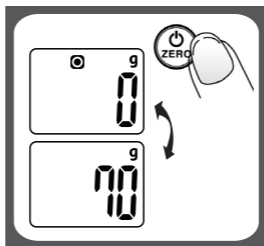
یک باتری ۳ ولت لیتیومی CR2032 (موجود در دستگاه)

۱. طبق علامت مشخص شده درپوش را جدا کنید.
باتری را به آرامی فشار دهید. بیرون می‌آید (لطفاً)
اگر لازم است از شیئی مناسب برای بیرون آوردن
باتری استفاده کنید)

۲. باتری را به صورتی که صفحه‌ی مثبت در بالا قرار
بگیرد در جای خود نصب کنید.

۳. برای بستن درپوش محفظه، آن را به درستی روی شیار
قرار دهید و در جهت عکس سمت باز شده ببندید.

عملکرد دستگاه



۱. ترازو را روی سطحی محکم قرار دهید. به صورت
زاویه‌ی ۹۰ درجه بازوهای آن را باز کنید.

۲. در صورت نیاز ظرفی روی ترازو بگذارید.

۳. دکمه‌ی  را فشار دهید تا دستگاه روشن شود.

۴. وقتی صفحه‌ی نمایش "ZERO" را نشان داد، وزن‌کشی را شروع کنید.

۵. شیء را روی ترازو بگذارید. صفحه‌ی نمایش وزن را نشان می‌دهد.

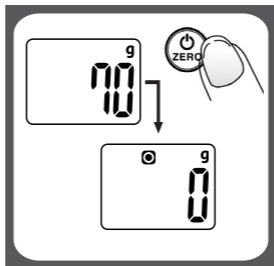
■ عملکرد ZERO یا TARE



جهت سنجش وزن چند ماده‌ی غذایی به صورت پشت سر هم و بدون برداشتن آنها از کفه‌ی ترازو به ترتیب زیر عمل نمایید.

ترازو را روشن کرده و بعد از نمایش "0" ماده اول را قرار دهید. و دکمه‌ی  را فشار دهید. ترازو به صورت اتوماتیک و بسته به مقدار وزن ماده، وارد یکی از شرایط وزن‌کشی ZERO یا TARE می‌گردد.

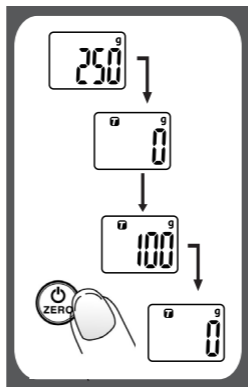
توضیح: اگر وزن ماده کوچکتر یا مساوی ۴٪ ظرفیت ترازو باشد دستگاه وارد حالت ZERO و اگر وزن ماده بیشتر از ۴٪ ظرفیت ترازو باشد دستگاه وارد حالت TARE می‌گردد. در حالت TARE نماد T روی نمایشگر ظاهر می‌گردد.


(مثال: اگر ظرفیت ترازو ۲۰۰۰ گرم باشد ۴٪ آن برابر با ۸۰ گرم و اگر ظرفیت ترازو ۵۰۰۰ گرم باشد، ۴٪ آن ۲۰۰ گرم است.)



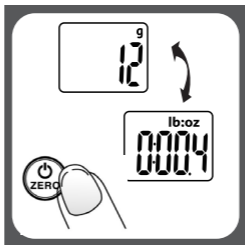
در این شرایط بعد از مشاهده‌ی وزن اولین ماده، با زدن دکمه  نمایشگر "0" می‌گردد. با قرار دادن ماده‌ی غذایی بیشتر وزن ماده‌ی آخر نمایش داده می‌شود. دکمه‌ی  را فشار دهید تا نمایشگر "0" شود. در انتها با زدن دکمه Z/T و برداشتن کل مواد از روی کفه ترازو مجموع وزن کل مواد با نماد منفی (-) نمایش داده می‌شود.


حالت TARE



در این شرایط بعد از مشاهده‌ی وزن اولین ماده، با زدن دکمه  نمایشگر "0" می‌گردد، سپس ماده‌ی دوم را روی ترازو قرار دهید تا وزن آن نشان داده شود. با زدن مجدد دکمه، مجموع وزن ماده نمایش داده می‌شود. این عمل به صورت پیوسته تا رسیدن به حداکثر ظرفیت اندازه‌گیری ترازو قابل انجام است.

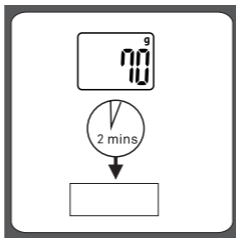
روش تبدیل واحد وزن



اگر دستگاه شما هر دو سیستم واحد وزن و حجم (گرم یا میلی‌لیتر و پاوند یا اونس) را پشتیبانی می‌کند، برای تغییر واحد وزن، دکمه‌ی  را فشار داده و چند ثانیه نگاه‌دارید.

توجه: سیستم موجود و زنکشی و حجم‌گیری دستگاه بستگی به کشور مورد استفاده و درخواست نماینده‌ی شرکت دارد.

■ خاموش شدن اتوماتیک

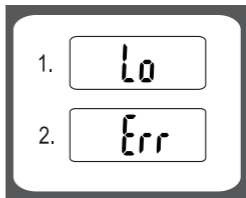


اگر دستگاه به مدت ۲ دقیقه مورد استفاده قرار نگیرد یا وزن قبلی را به مدت دو دقیقه نشان دهد، دستگاه به طور اتوماتیک خاموش می‌شود.

■ نشانگرهای هشدار آمیز

۱. باتری نو را در دستگاه قرار دهید.

۲. بار اضافی روی ترازو قرار دارد. برای جلوگیری از آسیب دیدن دستگاه، شیء را بردارید. حداکثر وزن مجاز روی برچسب پشت دستگاه ذکر شده است.



تمیزکاری و نگهداری

۱. ترازو را با دستمالی که کمی مرطوب است تمیز کنید. دستگاه را در آب فرو نبرید یا از مواد شیمیایی / مواد ساینده استفاده نکنید.
۲. تمام قسمت‌های پلاستیکی باید پس از تماس با روغن‌ها، ادویه‌ها، سرکه و غذاهایی که طعم یا رنگ قوی دارند، بلافاصله شست.
۳. ترازو را روی سطحی صاف و محکم قرار دهید. دستگاه را روی فرش مورد استفاده قرار ندهید.
۴. به ترازو ضربه وارد نکنید. آن را تکان ندهید و پرتاب نکنید.
۵. این ترازو بسای حسّاس و ظریف است. لطفاً مراقب آن باشید.
۶. دستگاه را همیشه خشک نگهدارید.
۷. اگر دستگاه روشن نمی‌شود، لطفاً مطمئن شوید که باتری درست در دستگاه قرار دارد یا توان آن به اندازه کافی قوی است.
۸. این دستگاه مصرف خانگی دارد. استفاده‌ی صنعتی از آن نکنید.

Note

.....

.....

.....

.....

.....

.....

.....

.....

.....

.....

.....

.....

.....

.....

.....

.....

.....

.....

.....

.....

.....

.....

.....

.....

.....