



HB 700 W

غذاساز دستی



English



فارسی



مشتری گرامی ضمن تشکر از حسن سلیقه و اعتماد شما به برند فلر
امیدواریم از کار با این دستگاه لذت ببرید.

اطلاعات فنی

توان: ۷۰۰ وات
ولتاژ: ۲۴۰-۲۲۰ ولت
فرکانس: ۶۰-۵۰ هرتز

نکات ایمنی

پیش از استفاده از دستگاه لطفاً تمامی دستورالعمل‌های این کتابچه را با دقت مطالعه نمایید.

۱. همیشه زمانی که از دستگاه استفاده نمی‌کنید، همچنین هنگام تمیزکاری و پیش از باز بسته کردن دستگاه، آن را از برق بکشید.
۲. پیش از اینکه دوشاخه را به برق بزنید بررسی نمایید که آیا ولتاژ برق منطقه شما با ولتاژی که بر روی لیبل دستگاه نوشته شده هماهنگ است یا خیر؟
۳. تا زمانی که سری را کامل نصب نکرده اید، دوشاخه را به پریز نزنید؛ همچنین پیش از باز کردن سری، دوشاخه را از برق بکشید.
۴. از خیس شدن سیم، دوشاخه و موتور دستگاه پیشگیری نمایید.
۵. از دستگاه آسیب دیده به هیچ وجه استفاده نکنید. در صورت وقوع آسیب دیدگی آن را برای چک و تعمیر به مراکز مجاز خدمات پس از فروش مراجعه نمایید.
۶. سیم برق دستگاه در صورت هرگونه آسیب دیدگی، باید توسط تعمیرکاران متخصص تعویض شود.
۷. از آویزان ماندن سیم برق بر لبه میز و یا تماس آن با سطوح داغ جلوگیری نمایید.
۸. از قرار دادن دستگاه بر وسایل داغ شونده خودداری نمایید.
۹. این دستگاه برای استفاده معمولی یعنی استفاده در مقادیر کم طراحی شده است و هرگونه استفاده صنعتی کالا را از گارانتی خارج خواهد کرد.
۱۰. از این دستگاه در مقاطع زمانی کوتاه استفاده نمایید. روشن بودن موتور بصورت ممتد بیش از ۱ دقیقه توصیه نمی‌شود.
۱۱. برای هر یک دقیقه استفاده ممتد، ۲ دقیقه زمان دهید تا خنک شود.
۱۲. زمانی که از کلید I استفاده می‌نمایید، می‌توانید همزمان با گرداندن ولوم تنظیم سرعت، به میزان مورد نظر نظر برسید. اما سرعت دستگاه زمانی که از کلید II

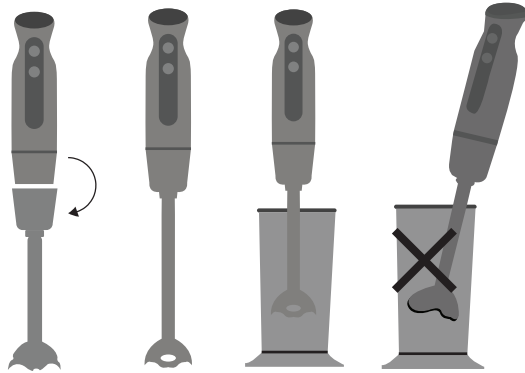
استفاده می‌کنید، قابل تغییر نیست.

۱۳. پیش از هرگونه اعمال تغییرات در سری‌ها و قطعات جانبی، دستگاه را خاموش نمایید.

۱۴. استفاده افراد کم توان ذهنی و جسمی و همین طور افراد کم سن و کم تجربه از دستگاه باید با نظارت و آموزش بزرگسالان انجام شود، به نحوی که آن‌ها کاملاً از خطرات احتمالی مطلع باشند.

۱۵. از بازی کردن کودکان با دستگاه جلوگیری نمایید.

نحوه استفاده



مخلوط کن دستی (گوشت کوب برقی) وسیله ایست مناسب برای آماده کردن انواع سس، سوپ، غذای کودک، مایونز و انواع شیک‌ها.

۱. سری استیل را بر موتور قرار دهید، طبق تصویر بگردانید تا خوب جا بی افتد.

۲. سری را درون ظرف قرار داده و سپس روشن نمایید.

۳. پس از استفاده دستگاه را خاموش نمایید.

شما می‌توانید از این دستگاه در هر ظرفی استفاده نمایید.

هشدار: تیغه دستگاه بسیار تیز می‌باشد.

قسمت موتور را فقط با دستمال نم دار تمیز نمایید و از خیس کردن آن جداً خودداری نمایید!

۱. قسمت‌های دیگر (غیر برقی) دستگاه را تماماً می‌توانید با آب بشویید. پس از میکس کردن مواد با نمک زیاد، حتماً سریعاً شستشوی تیغه را انجام دهید.
۲. همچنین از شوینده‌های خورنده با دوز بالا استفاده ننمایید.
۳. در صورت میکس مواد رنگی، احتمال رنگ گرفتن قطعات پلاستیکی دستگاه وجود دارد؛ در صورت وقوع، آن قسمت‌ها را پیش از گذاشتن در ماشین ظرف شویی با روغن گیاهی پاک نمایید.
۴. تیغه دستگاه بسیار تیز می‌باشد؛ مراقب باشید.
۵. پیش از تمیزکاری، دستگاه را از برق بکشید.

راهنمای عملکرد (میکس مواد در ظرفی با ظرفیت ۸۰۰ میلی لیتر)

مواد	حداکثر	زمان مخلوط کردن
پنیر	100g	۱۰ ثانیه
نان	80g	۱۰ ثانیه
بیسکویت	150g	۱۰ ثانیه
میوه‌های نرم	200g	۱۰ ثانیه

بازیافت

در حفظ محیط زیست نقش موثر بازی کنید!
به آیین نامه‌های زیست محیطی احترام بگذاریم: دستگاه برقی رده خارج خود را به نزدیک ترین مرکز مجاز بازیافت حمل نماییم.





خدمات پس از فروش رایگان از طریق پست در سراسر کشور



با شماره تلفن: ۰۲۱-۲۳۲۸ تماس حاصل فرمایید.



واحد امور مشتریان توضیحات نحوه‌ی خدمات پستی را ارائه خواهند داد.



کالای خود را به مامور پست تحویل دهید.



کالای شما در خدمات پس از فروش مرکزی توسط تکنسین مجرب تعمیر خواهد شد.



کالای تعمیر شده، بازبینی و بسته بندی خواهد شد.



کالا در اسرع وقت توسط مامور پست درب منزل شما، تحویل داده خواهد شد.



Dear customer!

**Thanks for your worthwhile choice and confidence to Feller brand.
We really hope that you enjoy operating this product.**

Technical Data

Power: 500W

Voltage: 220-240V

Frequency: 50-60Hz

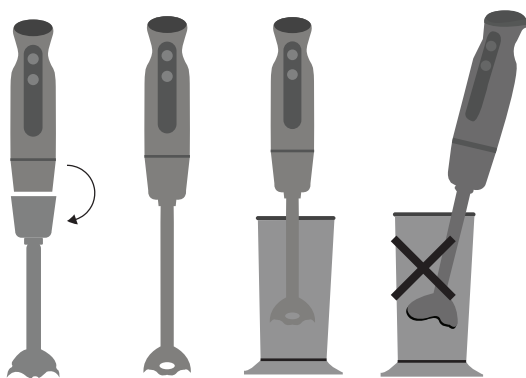
Caution

Please read the instructions carefully and completely before using the appliance.

1. Always cut connect the appliance from the supply if it is left unattended and before assembling, disassembling, cleaning.
2. Before plugging into a socket, check whether your voltage corresponds to the rating label of the appliance.
3. Don't plug the appliance into the power supply until it is fully assembled and always unplug before disassembling the appliance or handle the blade.
4. Don't let the motor unit, cord, or plug get wet.
5. Never use a damaged appliance. If it has been damaged, please get it to approved service centre, checked or repaired.
6. If the supply cord is damaged, it must be replaced by approved service center.
7. Don't let excess cord hang over the edge of the table or worktop or touch hot surface.
8. Don't place the appliance in the hot ingredients.
9. The appliance is constructed to process normal household quantities.

10. Short-time operating. Use the appliance for no longer than 1 minute, for blender function.
11. Do not run the food chopper continuously for longer than One minute leave to cool for 2 minutes. before continue operation.
12. If you press switch I, you can run the inching switch to meet your request. But the switch II is immutable.
13. Always disconnect the blender from the supply if it is left unattended and before assembling, disassembling or cleaning.
14. Switch off the appliance before changing accessories or approaching parts which move in use.
15. Appliances can be used by persons with reduced physical, sensory or mental capabilities or lack of experience and knowledge if they have been given supervision or instruction concerning use of the appliance in a safe way and if they understand the hazards involved.
16. Children shall not play with the appliance.
17. If the supply cord is damaged, it must be replaced by the manufacturer, its service agent or similarly qualified persons in order to avoid a hazard.

How to use the hand blender



The handblender is perfectly suited for preparing dips, sauces, soups, mayonnaise and baby food as well as for mixing and milkshakes.

1. Turn the plastic or stainless steel blender stick on the motor unit until it locks.
2. Introduce the hand blender in the vessel. Press the switch.
3. Turn the blender stick off the motor unit after use. You can use the hand blender in the measuring beaker and just as well in any other vessel.
4. Caution:the blade is very sharp!

Cleaning

Cleaning the motor unit and chopping bowl lid only with a damp cloth only. Do not immerse the motor unit in water!

1. All other parts can be cleaned in the dish washer. However, after processing very salty food, you should rise the blades right away.
2. Also, be careful not to use an overdose of cleaner or decalcifier in your dishwasher.
3. When processing food with color, the plastic parts of the appliance may become discolored Wipe these parts with vegetable oil before placing them in the dishwasher.
4. The blades are very sharp, please attention.
5. Unplug the appliance before cleaning.

Processing Guide (for 800ml chopping bowl)

Food	Maximum	Operation time
cheese	100g	10sec
bread	80g	10sec
biscuits	150g	10sec
soft fruit	200g	10sec

Environment friendly disposal

You can help protect the environment!

Please remember to respect the local regulations: hand in the non-working electrical equipments to an appropriate waste disposal centre. The packaging material is recyclable. Dispose of the packaging in an environmentally friendly manner and make it available for the recyclable material collection-service.



Appliances malfunction, please contact sales outlets Depot Repair.

Two-year warranty



English

فارسی



HB 700 BK

Hand Blender