

DeLonghi

دفرنچه راهنمای فارسی



EC 250

EC250

قهوه ساز



- B۲ دکمه‌ی قهوه دارای چراغ توکار نشانگر
«آماده بودن قهوه»
B۳ دکمه‌ی بخار با چراغ توکار نشانگر «آماده
بودن بخار»

توصیف لوازم جانبی دستگاه

- C۱ فنجان نگهدارنده‌ی صافی
C۲ صافی مخصوص یک فنجان با قهوه‌ی
آسیاب شده یا پادز
C۳ صافی مخصوص دو فنجان با قهوه‌ی آسیاب
C۴ پیمانه و دسته فشرده‌سازی قهوه

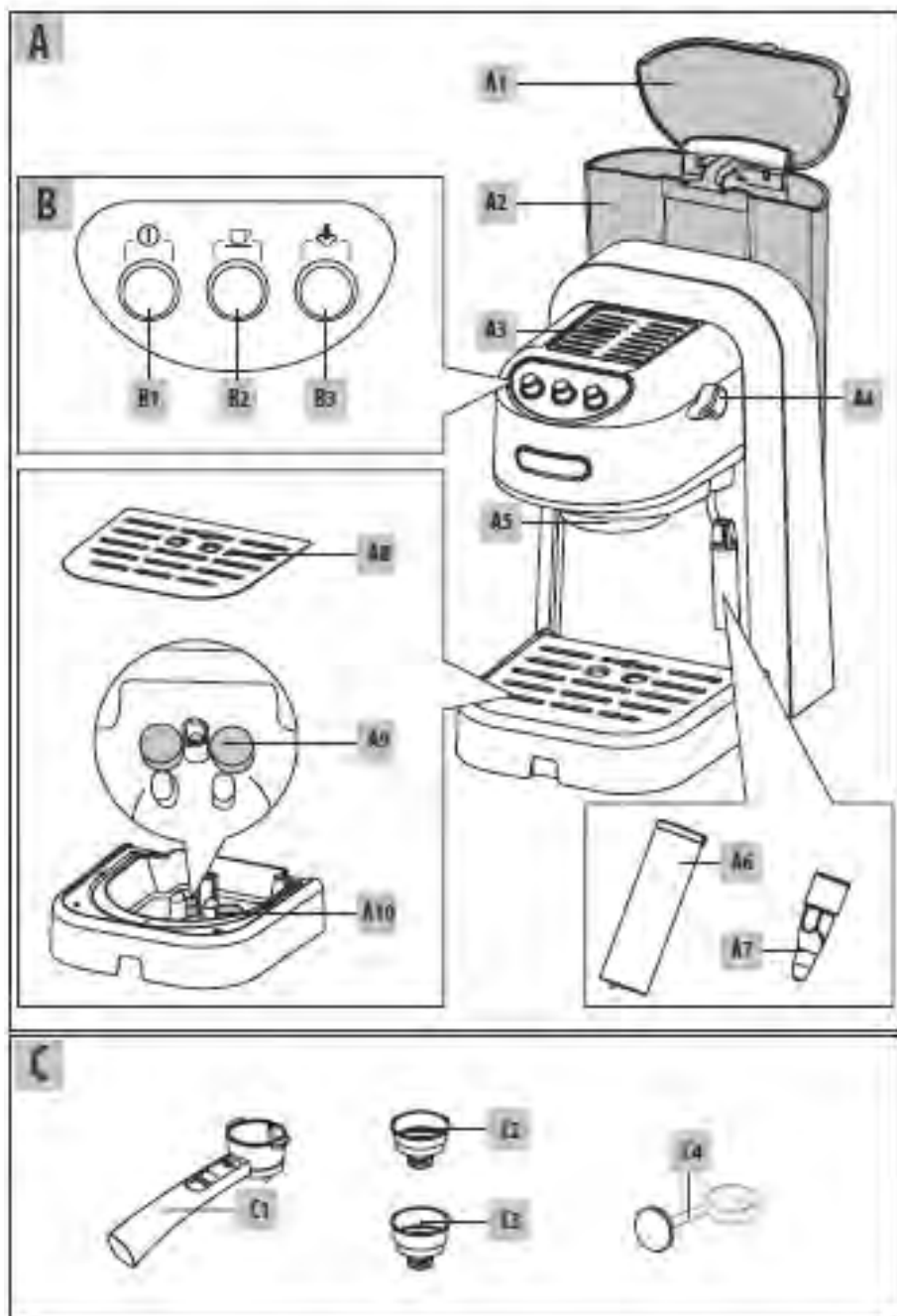
- توصیف اجزای دستگاه..... ۲
توصیف کنترل پانل..... ۲
توصیف لوازم جانبی..... ۲
استفاده برای نخستین بار ۴
توصیه‌هایی برای تهیه قهوه‌ای داغ تر ۵
تهیه‌ی اسپرسو..... ۶
تهیه‌ی کاپوچینو..... ۷
تمیزکاری پس از کاپوچینو..... ۸
تهیه‌ی آب داغ..... ۸
تمیزکاری..... ۹
رسوب زدایی و شستشو ۱۰
نشانه‌های به کار رفته در دفترچه راهنما..... ۱۱
توصیه‌های مهم ایمنی..... ۱۱
مورد استفاده..... ۱۱
دستورالعمل استفاده..... ۱۲
بازبینی دستگاه..... ۱۲
مشخصات فنی..... ۱۲
دورانداختن دستگاه..... ۱۲
رفع عیب و نقص دستگاه..... ۱۳

توصیف اجزای دستگاه

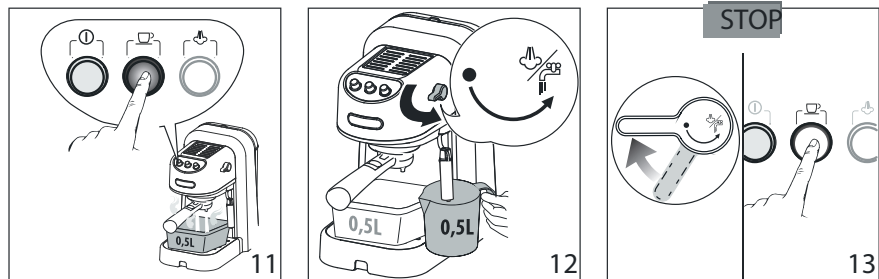
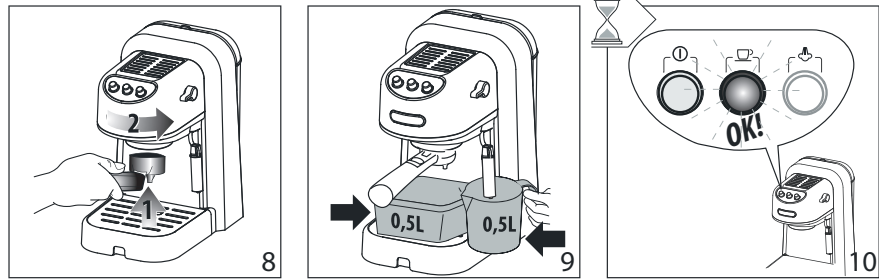
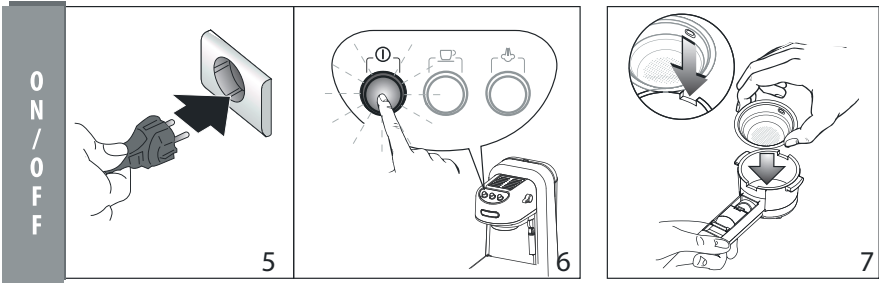
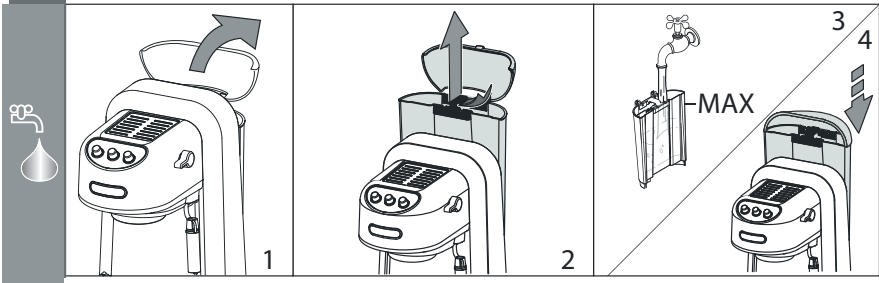
- A۱ درپوش مخزن آب جداشدنی
A۲ مخزن آب جداشدنی
A۳ صفحه‌ی گرم‌کننده‌ی فنجان
A۴ تنظیم‌گر بخار/ آب داغ
A۵ خروجی جوش‌آور
A۶ کاپوچینوساز
A۷ سرلوله‌ی آب داغ/بخار
A۸ سینی فنجان
A۹ نشانگر حداکثر آب درون سینی چکه
A۱۰ سینی چکه

توصیف صفحه‌ی کنترل

- B۱ چراغ روشن / خاموش با چراغ توکار
نشانگر «روشن بودن»

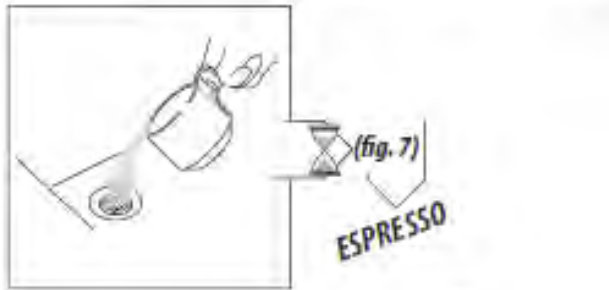


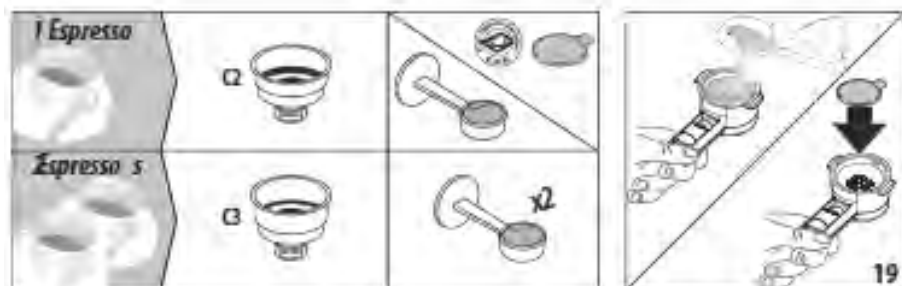
استفاده برای نخستین بار

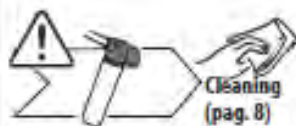
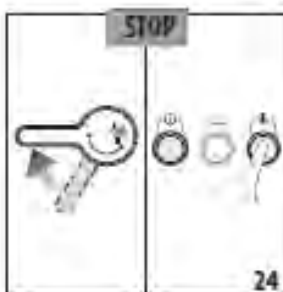
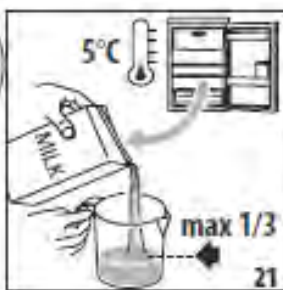
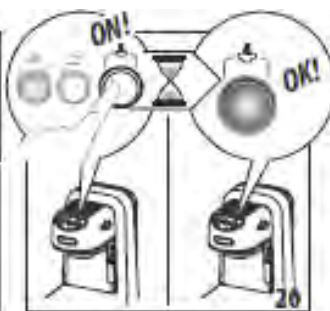
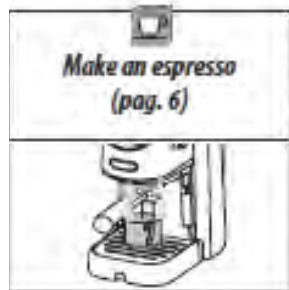




توصیه‌هایی برای تهیه‌ی قهوه‌ای داغ‌تر

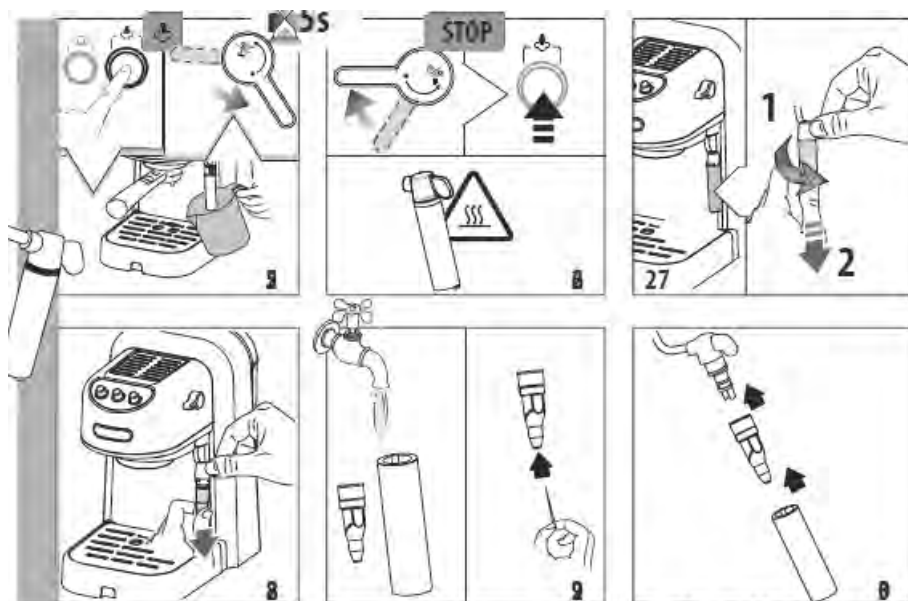




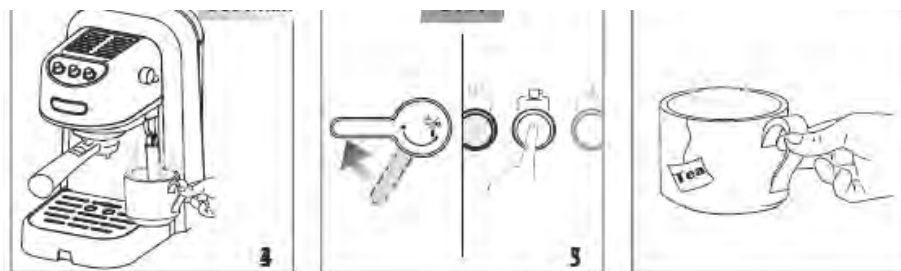


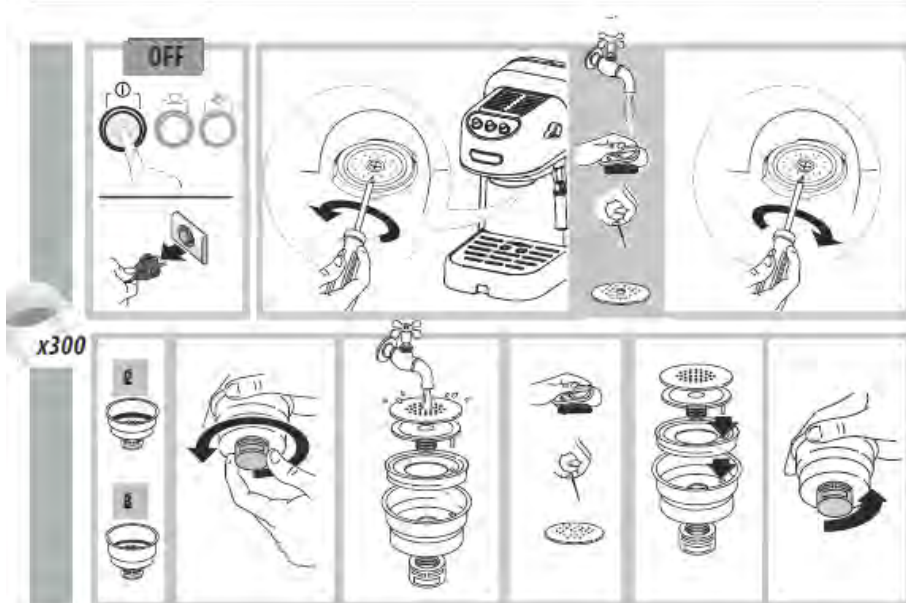
• پس از هر بار تهیه کاپوچینو، کاپوچینوساز را تمیز کنید.

تمیزکاری پس از تهیه کاپوچینو

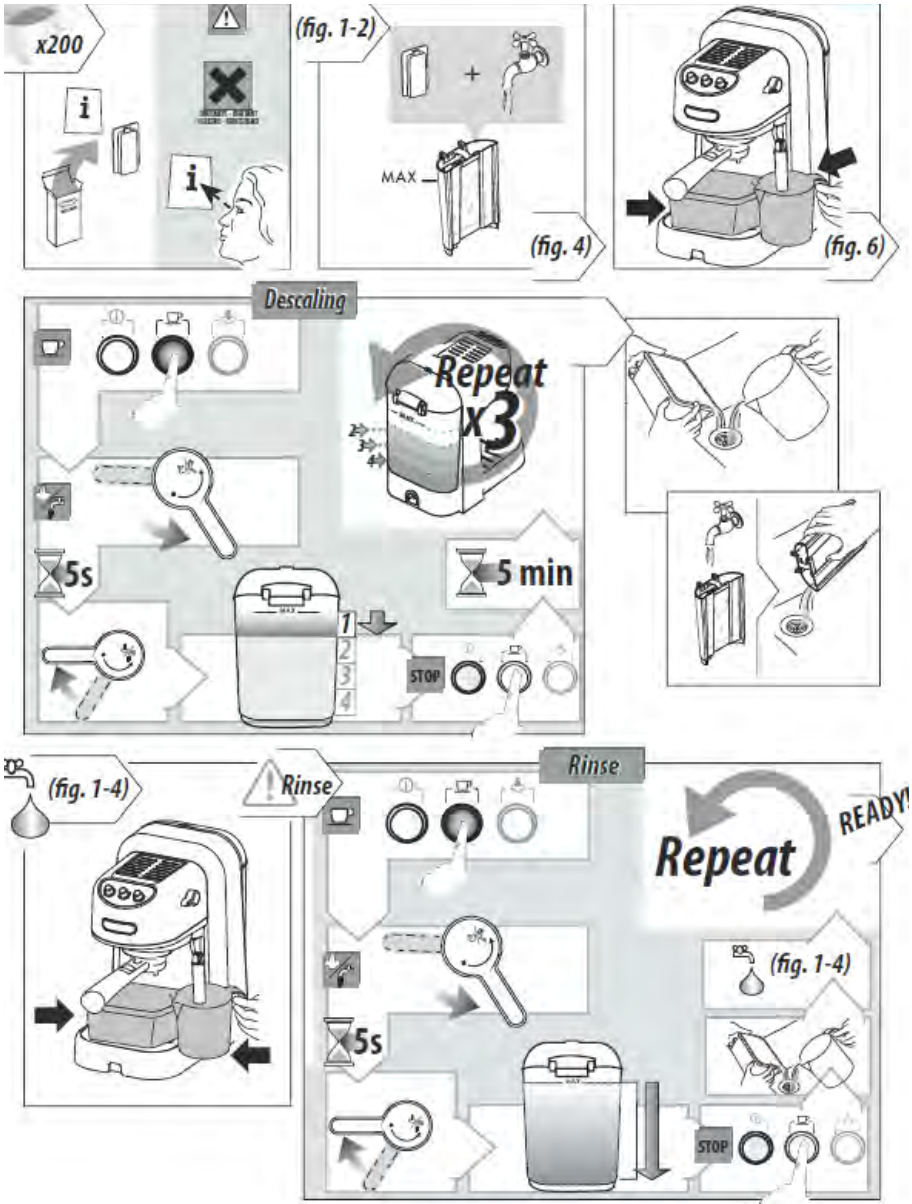


تهیه آب داغ





x300



نشانه های به کار رفته در این دفترچه راهنما

هشدارهای مهم با این نشانه ها مشخص شده است.

این نشانه ها را باید کاملاً در نظر داشت.



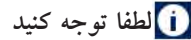
نادیده گرفتن این هشدار ممکن است سبب زخمی شدن در اثر برق گرفتگی مرگبار شود.



نادیده گرفتن این هشدار ممکن است سبب زخمی شدن کاربر یا آسیب رساندن به دستگاه شود.



نادیده گرفتن این هشدار ممکن است سبب سوختگی شود.



این نشانه، توصیه یا اطلاعات مهم برای کاربر را مشخص می سازد.

هشدارهای ایمنی مهم



این دستگاه برقی است و ممکن است سبب برق گرفتگی شود. بنابراین باید هشدارهای ایمنی زیر را در نظر داشته باشید:

• هیچگاه با دستها یا پاهای مرطوب از دستگاه استفاده نکنید.

• هیچگاه با دستهای مرطوب دوشاخه را لمس نکنید.

• مطمئن شوید که پریز برق مورد استفاده همیشه در دسترس است؛ تا در صورت لزوم، دوشاخه دستگاه را بتوان به راحتی از برق کشید.

• مستقیماً دوشاخه را بگیرید و از پریز بکشید. هیچگاه سیم برق را نکشید؛ این کار به سیم آسیب می رساند.

• برای قطع کامل برق دستگاه، دوشاخه را از برق بکشید.

• اگر دستگاه درست کار نمی کند، سعی نکنید آن را تعمیر کنید. آن را خاموش کنید و دوشاخه

را از برق بکشید و با مرکز خدمات پس از فروش تماس بگیرید.

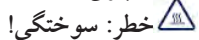
• اگر دوشاخه یا سیم برق آسیب دیده است، برای جلوگیری از بروز خطر، باید تنها به وسیله مرکز خدمات پس از فروش دلونگی تعویض شود.



تمامی موارد بسته بندی (کیسه های پلاستیکی، فوم پلی استیرن) را از دسترس کودکان دور نگه دارید.



این دستگاه برای استفاده افرادی (شامل کودکان) که دچار ناتوانی جسمی، حسی یا روانی هستند؛ یا تجربه و دانش کافی ندارند، در نظر گرفته نشده است. مگر این که دستورالعملهای استفاده از دستگاه به آنان آموزش داده شده باشد و بر کار آنان نظارت شود. مراقب باشید که کودکان با دستگاه بازی نکنند.



این دستگاه ممکن است هنگام عملکرد، آب داغ و بخار بیرون دهد؛ از تماس با افشانه آب یا بخار داغ بپرهیزید. هنگام روشن بودن دستگاه، صفحه گرم کننده فنجان را لمس نکنید؛ داغ است!

مورد استفاده

این دستگاه برای آماده کردن قهوه و گرم کردن نوشیدنیها طراحی و ساخته شده است. هرگونه استفاده دیگر، نامناسب است. این دستگاه برای استفاده تجاری مناسب نیست. سازنده هیچ گونه مسئولیتی در قبال آسیبهای ناشی از استفاده نادرست از دستگاه بر عهده نمیگیرد. این تنها یک دستگاه خانگی است و برای استفاده در مکان های زیر مناسب نیست:

ناهارخوری کارکنان فروشگاهها، ادارهها و محیطهای کار، کلبه های کشاورزی، هتلها، مهمانخانه ها و دیگر محیطهای مسکونی گروهی، مسافرخانه ها و اتاقهای استیجاری

دستورالعملها

پیش از استفاده از دستگاه، این دستورالعملها

را به دقت بخوانید.

نادیده گرفتن این دستورالعملها، ممکن است سبب سوختگی یا آسیب رساندن به دستگاه می شود. سازنده مسئولیتی در قبال آسیب های ناشی از نادیده گرفتن این دستورات بر عهده نمی گیرد.

i لطفا توجه کنید:

این دستورالعملها را نزد خود نگه دارید. اگر دستگاه را در اختیار دیگران قرار می دهید، دفترچه راهنما را نیز به آنها بدهید.

i لطفا توجه کنید

پیش از استفاده برای نخستین بار

پیش از استفاده برای اولین بار، تمامی مجاری دستگاه را باید کاملاً شست. به این منظور آب مخزن را گویی که قهوه تهیه می کنید با عملکرد آب داغ مورد استفاده قرار دهید این کار را تکرار کنید تا دو بار مخزن آب تخلیه شود. سپس می توان به طور معمول قهوه تهیه کرد.

بازبینی دستگاه:

پس از باز کردن بسته بندی، مطمئن شوید که دستگاه سالم و قطعات آن کامل است و تمامی لوازم جانبی در بسته بندی ارایه شده اند.

اگر دستگاه از لحاظ ظاهری آسیب دیده است، از آن استفاده نکنید. با خدمات پس از فروش دلونگی تماس بگیرید.

مشخصات فنی:

ولتاژ مصرفی: ۲۲۰ تا ۲۴۰ ولت / ۵۰-۶۰ هرتز

توان جذبی: ۱۱۰۰ وات

ابعاد: ۲۰۸*۳۲۵*۳۰۵ میلی متر

فشار: ۱۵ بار

گنجایش مخزن آب: یک لیتر

طول سیم برق: ۱/۲ متر

وزن: ۳/۸ کیلوگرم

این دستگاه با رهنمودهای اتحادیه اروپا به شرح زیر، سازگار است:

• رهنمود شماره ۲۰۰۸/۱۲۷۵ مربوط به STAND-BY (حالت آماده به کار)

• رهنمود شماره ۹۵/۲۰۰۶ مربوط به ولتاژ پایین و اصلاحات بعدی آن.

• رهنمود شماره ۱۰۸/۲۰۰۴ مربوط به عدم تداخل با امواج رادیویی و اصلاحات بعدی آن.

• مواد و اشیا یی که با موادغذایی در تماسند، با قوانین استاندارد اروپا به شماره ۲۰۰۴/۱۹۳۵ مطابق اند.

دور انداختن دستگاه

اطلاعات مهم برای دور انداختن درست دستگاه

مطابق با رهنمود ۲۰۰۲/۹۶ اتحادیه اروپا



در پایان عمر مفید دستگاه، دستگاه را نباید مانند دیگر زباله های شهری دور انداخت. آن را باید به مراکز تفکیک زباله یا فروشنده ای که این خدمات را ارایه می دهد، تحویل داد. دور انداختن جداگانه لوازم برقی، از پیامدهای احتمالی زیان آور برای محیط زیست و سلامت انسان که ناشی از دور انداختن نامناسب است، پیشگیری می کند و امکان بازیافت مواد اصلی را فراهم می سازد و صرفه جویی چشمگیری در انرژی و منابع صورت می گیرد. برای یادآوری لزوم دورانداختن لوازم برقی به صورت جداگانه، علامت سطل زباله ضربدرخورده ای بر روی دستگاه درج شده است.

مشکل	دلیل احتمالی	راه حل
قهوه اسپرسو بیرون نمی آید.	<ul style="list-style-type: none"> - مخزن آب ندارد. - روزنه‌های نگهدارنده صافی مسدود شده‌اند. - خروجی جوش آور مسدود است. 	<ul style="list-style-type: none"> - مخزن را از آب پر کنید. - منافذ را تمیز کنید. - عملیات تمیزکاری را به روش ذکر شده در دفترچه راهنما انجام دهید.
قهوه اسپرسو به جای منافذ، از لبه های نگه‌دارنده‌ی صافی بیرون می ریزد.	<ul style="list-style-type: none"> - نگه‌دارنده‌ی صافی درست جا نرفته است. - واشر جوش آور اسپرسو خاصیت کشسانی اش را از دست داده است. - منافذ دهانه نگهدارنده صافی مسدود شده‌اند. 	<ul style="list-style-type: none"> - نگه‌دارنده‌ی صافی را درست جابزنید و بچرخانید تا در جایش محکم شود. - واشر را تعویض کنید. - منافذ را تمیز کنید.
سروصدای پمپ دستگاه زیاد است.	<ul style="list-style-type: none"> - مخزن آب خالی است. - مخزن درست جا نرفته است و دریچه‌ی کف آن باز نیست. 	<ul style="list-style-type: none"> - مخزن را پر کنید. - مخزن را کمی فشار دهید تا دریچه‌ی کف آن باز شود.
قهوه غلیظ و تیره رنگ است (به کندی از خروجی قهوه بیرون می ریزد)	<ul style="list-style-type: none"> - پودر قهوه بیش از حد فشرده شده است. - مقدار آن زیاد بوده است. - خروجی جوش آور اسپرسو مسدود است. - صافی گرفته است. - قهوه خیلی ریز آسیاب شده است. - قهوه خیلی ریز یا مرطوب است. - نوع پودر قهوه مناسب نیست. 	<ul style="list-style-type: none"> - قهوه را کمتر فشرده کنید. - اقدامات تمیزکاری را انجام دهید. - اقدامات تمیزکاری را انجام دهید. - تنها از پودر قهوه‌های مخصوص این دستگاه‌ها استفاده کنید. - تنها از پودر قهوه‌های مخصوص این دستگاه‌ها استفاده کنید و مطمئن شوید که مرطوب نیست. - نوع پودر قهوه را تغییر دهید.
قهوه مزه‌ی اسیدی دارد.	<ul style="list-style-type: none"> شستشو پس از رسوب زدایی کافی نبوده است. 	<ul style="list-style-type: none"> شستشو را دوباره انجام دهید.
هنگام درست کردن کاپوچینو شیر کف نمی کند.	<ul style="list-style-type: none"> - شیر به اندازه‌ی کافی سرد نیست. - سرلوله‌ی کاپوچینو کثیف است. 	<ul style="list-style-type: none"> - از شیر نیم چرب با دمای ۵ درجه‌ی یخچالی استفاده کنید. - منافذ کوچک سرلوله‌ی کاپوچینو را تمیز کنید.



خدمات پس از فروش رایگان از طریق پست در سراسر کشور



۱ با شماره تلفن ۲۳۲۸-۲۱۰ تماس گرفته و کالا را به مأمور پست تحویل دهید.

۲ کالای شما در مرکز ATD Service به طور رایگان تعمیر می‌شود.

۳ کالای تعمیر شده، از طریق پست در اسرع وقت در منزل شما خدمتتان تحویل می‌گردد.



☎ (۰۲۱) ۲۳۲۸

www.atd-group.com





www.delonghi.ir

☎ ۰۲۱-۲۳۲۸